



SEGÉDLET

a tárgyfelvételhez a Neptun rendszerben

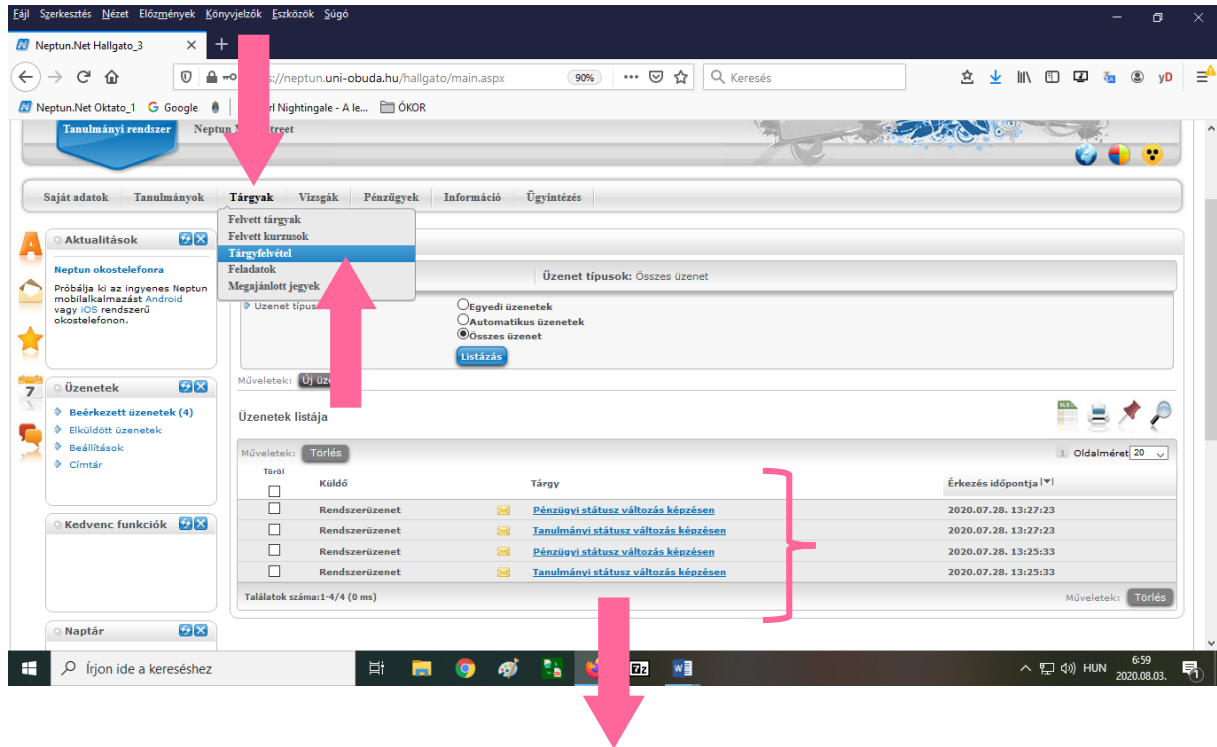
Segédletünk célja, hogy segítse első alkalommal a Neptun rendszerben való eligazodást a tárgyfelvétel kapcsán. Részletes magyarázatot találsz majd az egyes jelölésekről és útmutatást, hogyan tudod lépésről lépésre a tárgyak kurzusait felvenni és ezzel elkezdni egyetemi tanulmányaidat.

Az online tárgyfelvétel első éves hallgatóknak 2023/24. I. félévben: 2023. augusztus 14. és szeptember 1. között.

Fontos, hogy csak és kizárólag a beiratkozás és a bejelentkezés után tudod felvenni a tárgyaidat!

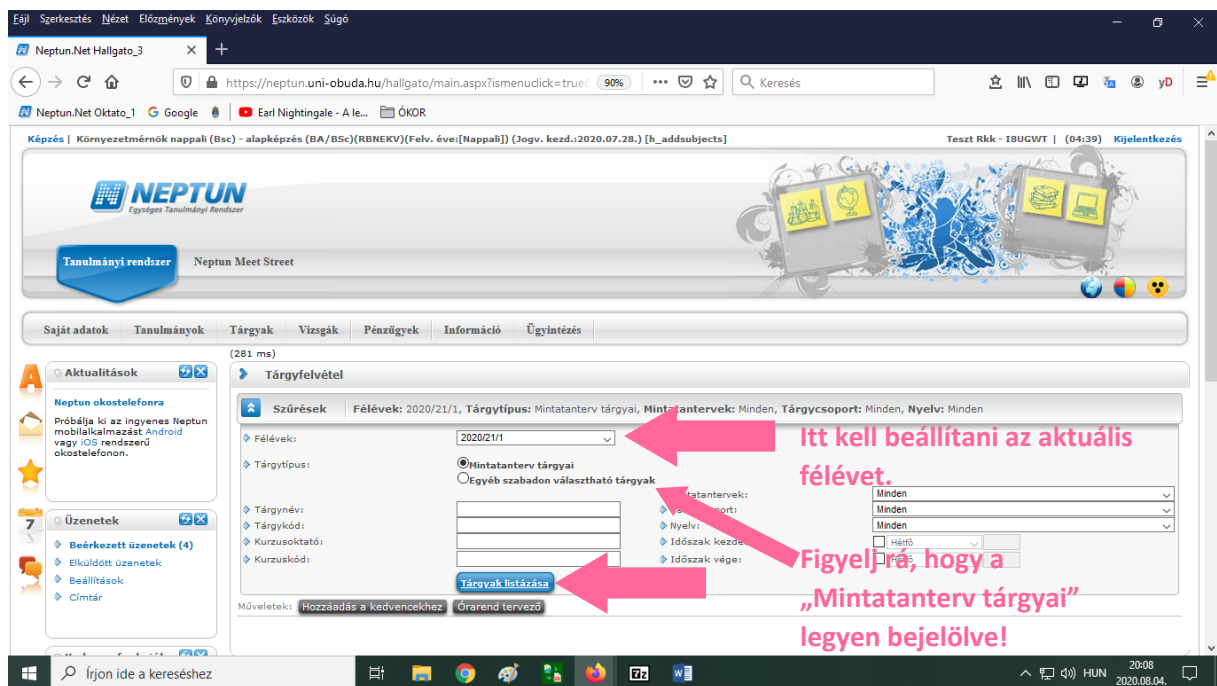
Ha ezt a határidőt lekésed, már csak az utólagos tárgyfelvétel során tudsz tárgyakat felvenni és leadni, a regisztrációs hét utáni héten, de ez már költségekkel jár (5500 Ft/tárgy).

1. lépés: Neptun → Tárgyak → Tárgyfelvétel



Itt láthatók a legfrissebb hivatalos üzenetek, információk (pl.: neptun csoport, tanulmányi osztály...stb.). Ajánlott ezek olvasása.

2. lépés: Kattints a „Tárgyak listázása” gombra!



A „tárgyak listázására” kattintva a következő jelenik meg:

Itt látható, hogy mely félév tárgyai kerültek listázásra.

Tárgy neve	Tárgy kódja	Tárgycsoport neve	Sorszám	Ajánlott félév	Kredit	Tárgytípus	Megjegyzés	Teljesített	Felvett	Tárgyfelvétel	Várható
CAD alapismeretek 2.	RKVCA2MBNE		2		2	Szabodon választható				Felvessz	
Német szaknyelv A	TNSNA1BBNE		2		2	Szabodon választható				Felvessz	
Orosz nyelvi alapszintű ismeretek (kezdő)	TNAO1KEBNE		2		2	Szabodon választható				Felvessz	
Német (haladó) nyelv	TNAN1HABNE		2		2	Szabodon választható				Felvessz	
Anoai szaknyelv B	TNSAB1BBNE		2		2	Szabodon választható				Felvessz	
CAD alapismeretek 1.	RKVCA1MBNE		2		2	Szabodon választható				Felvessz	
Computer Aided Product Design	RTVCA1ABNE		2		2	Kritérium feltétel				Felvessz	
Német szaknyelv B	TNSNB1BBNE		2		2	Szabodon választható				Felvessz	
Anoai szaknyelv A	TNSAA1BBNE		2		2	Szabodon választható				Felvessz	

A lista ezen oszlopában - ajánlott félév – szereplő szám azt mutatja, hogy az adott tárgyat a mintatanterv szerint melyik félévben célszerű felvenni. Keresd meg az első szemeszter (1) tárgyait. A tárgyak félév szerint sorba rendezhetők az oszlop fejlécére való kattintással.

Célszerű beállítani, hogy ne oldalanként (húszasával) jelenjen meg a lista, hanem egybe az egész, ahol gördítő sávval lehet navigálni.

Ha valamelyik tárgy mellett nem szerepel szám azt jelenti, hogy választható tárgyról van szó és bármely félévben felvehető a mintatantervben megjelölt félévtől, vagy az előkövetelmények teljesítésének függvényében. Első évben még nem célszerű felvenni szabadon választható tárgyat!

3. lépés: A gördítő sáv segítségével meg kell keresni azokat a tárgyakat melyek mellett az 1-es szerepel.

Tárgy	Ór	Értékelés	Leírás	Állapot
Microbiológia	RKKMB1ABNE	2	Kritérium feltétel	Felvez
Kémia I.	RMXKE1TBNE	1	Kötelező	Felvez
Matematika I. - Analízis I.	NMXAN1HBNE	1	6	Kötelező
Fizika I.	RKXFI1MBNE	1	0	Kötelező
Patronálás I.	RTIPTTIBNE	1	3	Kötelező
Ábrázoló geometria	RTXAG1ABNE	1	3	Kötelező
Műszaki rajz és dokumentáció_CAD (blended)	RKEMR1HBNE	1	4	Kötelező
Szabadkézi rajz I.	RTXRA1ABNE	1	3	Kötelező
Makroökönómia	GGXKG1PBNE	1	2	Kötelező
Szintan és számnérés	RTXSZ1ABNE	1	4	Kötelező
Testnevelés I.	GTSTESTNEV1	2	0	Kötelező
Művészettörténet	RTXMT1ABNE	3	3	Kötelező
Ipari technológiák gépei I. (blended)	RTEIT1HBNE	3	3	Kötelező
Formatervezés II.	RTXFOZABNE	3	4	Kötelező
Terméktervezés módszertana	RTXTM1HBNE	3	3	Kötelező
Testnevelés II.	GTSTESTNEV2	3	0	Kötelező
Elektrotechnika	RKXEL1HBNE	3	4	Kötelező
CAD/CAM I.	RTXCC1HBNE	3	4	Kötelező
Ányagudománv II.	RMXAT2KBNE	3	5	Kötelező
Környezetan (online1)	RKEKT1MBNE	3	3	Kötelező
Informatika II.	RMXIN2HBNE	3	4	Kötelező
Integrált irányítási rendszerek I.	RMXIR1KBNE	5	3	Kötelező
Projektmenedzsment (online_2)	RMEPR1TBNE	7	3	Kötelező

A tárgyfelvétel megkezdése előtt mindenképpen ellenőrizd a mintatantervedben, hogy biztos jó tárgyakat akarsz-e felvenni (előfordulhat, hogy néha rosszul mutatja a Neptun, jobb leellenőrizni): <https://rkk.uni-obuda.hu/hu/tantervek>.

REJTŐ SÁNDOR
KÖNNYŰIPARI ÉS KÖRNYEZETMÉRNÖKI KAR

Magunkról | Felvételzőknek | Oktatás | Szervezeti egységek | Tudomány, Kutatás | HÖK

Tantervek

2019. szeptemberétől érvényes E jelű tantervek

1. MSc képzések

Nappali	Levelező
1.1 Ipari terméktervező mérnöki MSc	

2. BSc képzések

Nappali	Levelező
2.1 Könyvgyártási mérnöki BSc	
2.2 Környezetmérnöki BSc	
2.3 Ipari termék- és formatervező mérnöki BSc	

Gólyáknak | Duális képzés

Válassz ki a képzésednek megfelelő mintatantervet!

A megnyitott tanterv így néz ki az Ipari termék- és formatervező BSc képzés esetén:

Ipari termék- és formatervező mérnöki szak
BSc(E) Mintatanterv
Nappali tagozat

Felelős: Prof. Dr. habil Kisfaludy Márta DLA

heti óraszámokkal (ea. tgy. l.); követelményekkel (k); kreditekkel (kr.)

Kód	Tantárgyak	heti óra	kredit	Félévek																							
				1.		2.		3.		4.		5.		6.													
				ea	tgy	l	k	kr	ea	tgy	l	k	kr	ea	tgy	l	k	kr	ea	tgy	l	k	kr	ea	tgy		
Természettudományos alapismeretek (35-50 kr.)				c	31	38	7	4	4	0	v	17	5	6	0	14	4	1	0	7	0	0	0	0	0	0	
1.	NMXAN1HBNE Matematika I.	6	6	3	3	0	v	6																			
2.	RKXMA2HBNE Matematika II.	5	6						2	3	0	v	6														
3.	RKKEK1HBNE Környezettan (online)	2	3											2	0	0	v	3									
4.	RMXKE1TBNE Kémia	4	5	2	0	2	v	5																			
5.	RKXF1HBNE Fizika I.	2	3	1	1	0	é	3																			
6.	RKXF2HBNE Fizika II.	2	3						1	1	0	v	3														
7.	RKXMH1HBNE Műszaki mechanika	4	5						2	2	0	é	5														
8.	RKXEL1HBNE Elektrotechnika	3	4											2	1	0	é	4									
9.	RTXAG1ABNE Ábrázoló geometria	3	3	1	0	2	é	3																			
Gazdasági és humán ismeretek (14-30 kr.)				c	19	20	2	0	0	2	1	1	0	2	2	1	0	3	6	2	0	8	3	1	0	5	0
10.	GGXKG1PBNE IMakroökönómia	2	2	2	0	0	é	2																			

A több munkalapból álló tanterv típus szerint tartalmazza a 7 félév alatt teljesítendő tárgyak listáját. A nyíllal jelölt oszlopban látható, hogy az 1. szemeszterben mely tárgyakat kell felvenni és teljesíteni.

A tárgy sorában található számok mutatják, hogy a tárgynak hetente hány előadása van (ea) vagy gyakorlata (tgy) esetleg labor (l) órája. Ez fontos lesz a tárgyfelvételnél! Az utolsó oszlop az adott tárgy teljesítéséért járó kreditet (kr) mutatja.

A képzésedhez tartozó **mintaórarend** – <https://rkk.uni-obuda.hu/hu/tantervek> – mutatja, hogy az első félévben milyen tárgy-kurzusokat kell felvenned. Ettől nem térhetsz el, csak azokat a kurzusokat vedd fel, melyeket a saját mintatárarend mutat.

4. lépés: Válaszd ki az 1. félévben kötelező tárgyat – pl. **Kémia I.**-et és kattints a „felvesz” gombra!

Tárgy neve	Tárgy kódja	Tárgycsoport neve	Sorszám	Ajánlott félév	Kredit	Tárgytypus	Megjegyzés	Teljesített	Felvett	Tárgyfelvétel	Váró
HSUP I. Hungarian Startup University Program	EKEHSU1TTE				4	Szabadon választható (C)				Felvesz	
Zavaró környezeti szagok levegőtisztaság-védelmi kérdése	RKVSZLMBNE				2	Szabadon választható			✓	Felvesz	
Földtudományi ismeretek	RKXFT1MBNE		1		4	Kötelező törzsanyag		✓		Felvesz	
Környezettan (online1)	RKEKT1MBNE		1		3	Kötelező törzsanyag		✓		Felvesz	
Kémia I.	RMXKE1KBNE		1		5	Kötelező törzsanyag		✓		Felvesz	
Patronálás	RKIPTKMBNE		1		0	Kötelezően választott		✓		Felvesz	
Fizika I.	RKXFI1MBNE		1		3	Kötelező törzsanyag		✓		Felvesz	
Biológia I.	RKXBI1HBNE		1		4	Kötelező törzsanyag		✓		Felvesz	
Matematika I. - Analízis I.	NMXAN1HBNE		1		6	Kötelező törzsanyag		✓		Felvesz	
Makroökonómia	GGXKG1RBNE		1		2	Kötelező törzsanyag		✓		Felvesz	
Műszaki rajz és dokumentáció, CAD (blended)	RKEMR1HBNE		1		4	Kötelező törzsanyag		✓		Felvesz	
Informatika I.	RMEIN1KBNE		2		4	Kötelező törzsanyag		✓		Felvesz	
Biológia II.	RKXBI2HBNE		2		4	Kötelező törzsanyag		✓		Felvesz	

Kattintás után a tárgy kurzusaihoz kapcsolódó információk jelennek meg:

- előadás időpontja, oktató neve, hány főre hirdették meg a kurzust és eddig hány fő vette fel;
- labor gyakorlat – L01, L02 és L03 csoportok párhuzamosan fognak haladni a tananyaggal, oktató neve, órarendi időpont, hány főre hirdették meg a kurzust és eddig hány fő vette fel.

A Kémia I. tárgy kurzusaiból ki kell választani a mintaórarendben megadott csoportot és a jobb oldali kis négyzetbe kattintva jelöld a választást, majd a „mentés” gombbal véglegesítsd a tárgyfelvételt.

Figyelem, ha a tárgynak van **előadása** és **tantermi gyakorlata** vagy **labor gyakorlata**, akkor mindenképpen fel kell venni az előadás és egy gyakorlat/labor kurzust is.

Amennyiben a kurzushoz „E” kurzuskódú **E-Learning** képzési forma van rendelve, úgy azt kell felvenned. Itt a különbség az lesz, hogy órarendi óra nincs rendelve a kurzushoz, hanem a **Moodle** rendszerben lesznek feltöltve a tananyagok. Az E-Learning képzés mellett lehet meghirdetve gyakorlat vagy labor, ebben az esetben a gyakorlatot/labort **IS** fel kell vened.

Felvehető kurzusok

Műveletek: **Mentés** **Mégsem** **Órarendtervezőbe**

Kurzus kódja	Kurzus típusa	Fő/Várólista/Limit	Órarend infó	Oktatók	Nyelv	Telephely	Megj.	Leírás
E	E-Learning	20/0/22		Bodáné Dr. Kendrovics Rita	magyar			<input type="checkbox"/>
G1	Gyakorlat	11/0/11	CS:12:35-16:05 (D.4.411)	Bodáné Dr. Kendrovics Rita	magyar			<input type="checkbox"/>
G2	Gyakorlat	9/0/11	CS:12:35-16:05 (D.4.411)	Bodáné Dr. Kendrovics Rita	magyar			<input type="checkbox"/>

Találatok száma:0-0/0 (16 ms) Műveletek: **Mentés** **Mégsem** **Órarendtervezőbe**

Az órarend tervezőben megjelenik a felvett kurzus.

Siker

A tárgyjelentkezés megtörtént!
Tárgy: Kémia I., hallgató: Teszt Rkk

A kurzusjelentkezés megtörtént!
Kurzuskód: E01, hallgató: Teszt Rkk

A kurzusjelentkezés megtörtént!
Kurzuskód: L01, hallgató: Teszt Rkk

Viszsa

Órarend

Hétf	Kedd	Szer	Csüt	Pént	Szom	Vasá
			08:55-1 Kémi			
		12:35-1 Biol	09:05-1 MaM ús			
		14:25-1 Biol	14:25-1 Kémi			
		17:05-1 Makr				

További példa a tárgyfelveletre - **Matematika I. Analízis I.:**

A tárgyfelvelet listában már egy zöld pipa jelzi a Kémia I. tárgy sikeres felvételét.

Válaszd ki az 1. félév következő kötelező tárgyát – **Matematika I. Analízis I.**-et és kattints a „felvesz” gombra (nyíllal jelölve)

Név	Ór	Év	Félév	Állapot	Levegő	Levegő
Német (kezdő) nyelv	2	1	1	Szabadon választható		Felvesz
Meteorológia a környezetvédelemben	2	1	1	Szabadon választható		Felvesz
Német (haladó) nyelv	2	1	1	Szabadon választható		Felvesz
Vállalati információ rendszerek (SAP)	2	1	1	Szabadon választható		Felvesz
Öltözéktervezés I.	4	1	1	Szabadon választható		Felvesz
Német szaknyelv B	2	1	1	Szabadon választható		Felvesz
Intelligens anyagok sajátosságai	2	1	1	Szabadon választható		Felvesz
CAD alapismeretek I.	2	1	1	Szabadon választható		Felvesz
Product Construction and Design in the Clothing Industry	2	1	1	Kritérium feltétel		Felvesz
Anoq szaknyelv A	2	1	1	Szabadon választható		Felvesz
Orosz nyelv alapszintű ismeretek (kezdő)	2	1	1	Szabadon választható		Felvesz
Anoq szaknyelv B	2	1	1	Szabadon választható		Felvesz
Német (középhaladó) nyelv	2	1	1	Szabadon választható		Felvesz
Theory & measurement of color	2	1	1	Kritérium feltétel		Felvesz
Microbiology	2	1	1	Kritérium feltétel		Felvesz
Kémia I.	1	5	5	Kötelező	✓	Felvesz
Matematika I. - Analízis I.	1	6	6	Kötelező		Felvesz
Fizika I.	1	3	3	Kötelező		Felvesz
Patronálás I.	1	0	0	Kötelezően választott		Felvesz
Ábrázoló geometria	1	3	3	Kötelező		Felvesz
Műszaki rajz és dokumentáció CAD (blend)	1	4	4	Kötelező		Felvesz
Szabadkézi rajz I.	1	3	3	Kötelező		Felvesz
Makroökönómia	1	2	2	Kötelező		Felvesz
Szintan és színmérés	1	4	4	Kötelező		Felvesz

A „mentés” gombra kattintva a rendszer véglegesíti a tárgyfelveletet.

Az órarend tervezőben megjelenik a felvett kurzus.

A többi tárgynál is hasonlóan kell eljárni.

Reméljük egyszerűnek találtad.

Ha bármilyen kérdésed lenne a tárgyfelvelettel kapcsolatban, keresd a Rejtő HÖK elnökségét [itt](#) és [Facebook-on!](#)

A regisztrációs héten személyesen is megtalálsz minket a Doberdó utca 6. szám alatti kari épületünkben és segítünk, ha valahol elakadtál.

**Ha bármilyen kérdésed lenne,
keresd a Rejtő HÖK csapatát!**