

Fiatal Diplomások Fóruma 2023

Az MTA Természetes Polimerek Munkabizottsága, az Óbudai Egyetem Rejtő Sándor Könnyűipari és Környezetmérnöki Kara, a PNYME Papíripari Szakosztálya és az Integrált Tudományok Szakkollégiuma tisztelettel meghívja Önt

2023. december 11-én (hétfőn) 14.00 órakor kezdődő

összevont tudományos online ülésére.

Csatlakozás:

meet.google.com/mkh-xsxp-hba



Program

14:00 **Köszöntő** – *Dr. habil Koltai László*
Dékán, Óbudai Egyetem Rejtő Sándor Könnyűipari és
Környezetmérnöki Kar

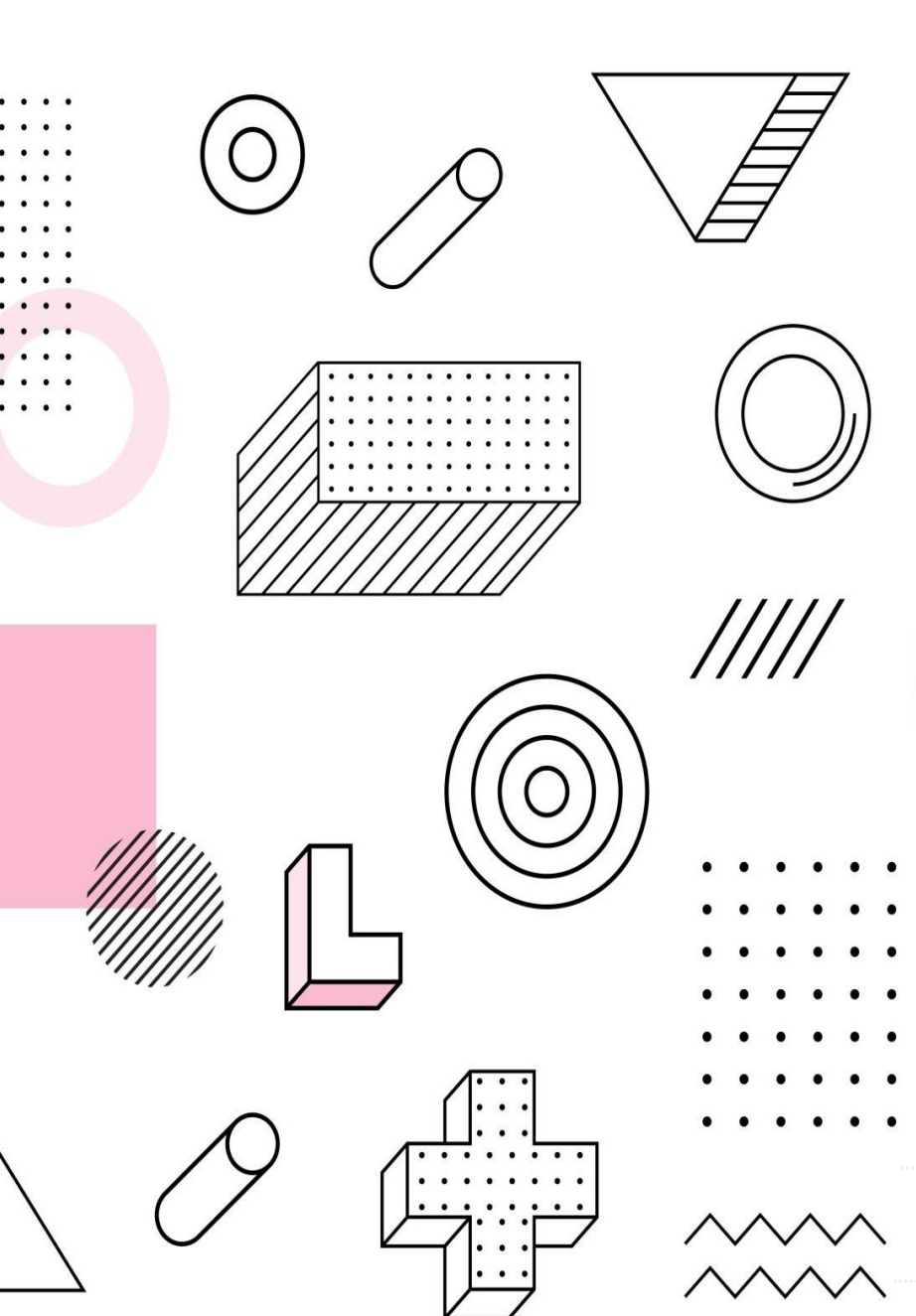
14:05 **Köszöntő** – *Dr. habil Tóth Tünde*
Elnök, MTA Természetes Polimerek Munkabizottság

14:10 **Megnyitó** – *Szőke András levezető elnök*
PNYME Papíripari Szakosztály

14:15 *Emődi Nikolett, Nyíri Kinga, Berta Dénes,
Rosta Edina, Vértessy Beáta:*

Az onkogén KRas fehérjék aktivációjának vizsgálata

BME Alkalmazott Biotechnológia és Élelmiszertudományi Tanszék és
HUN-REN TTK Enzimológiai Intézet



14:35

***Dombovári Dániel, Perey-Simon Viktória,
Tóth Zoé, Nyíri Kinga, Vértessy Beáta:***

Zebrahal nukleotid készletét szabályozó fehérjék vizsgálata

BME Alkalmazott Biotechnológia és Élelmiszertudományi Tanszék és HUN-REN TTK Enzimológiai Intézet

14:55

***Zrinyi Anna, Alács Bálint, Poppe László,
Bell Evelin***

Hisztidinjelölt enzimek szelektív rögzítési lehetőségeinek vizsgálata és optimalizálása

BME Szerves Kémia és Technológia Tanszék, Vegyészmérnöki és Biomérnöki Kar,

Babes-Bolyai Tudományegyetem, Enzimológia és Alkalmazott Biokatalízis Kutatóközpont, Magyar Kémiai és Vegyészmérnöki Intézet

15:15

Demény Krisztina, Bakó Gábor

A tihanyi Külső-tó térinformatikai vizsgálata

Óbudai Egyetem Rejtő Sándor Könnyűipari és Környezetmérnöki Kar



15:35

Bacsa Tamás, Tiefbrunner Anna

Számítógépház és csomagolásának tervezése

Óbudai Egyetem Rejtő Sándor Könnyűipari és Környezetmérnöki Kar

15:55

Berecz Norbert Lajos, Holik Ildikó

A szimuláció szerepe a PLC oktatásban

Óbudai Egyetem Rejtő Sándor Könnyűipari és Környezetmérnöki Kar

16:15

Zárszó

Minden érdeklődőt örömmel várunk!